

STUD.IP



Stud.IP und HRZ-Zeugs...

StEW 2011

Dipl.-Psych. Ralf P. Frenger

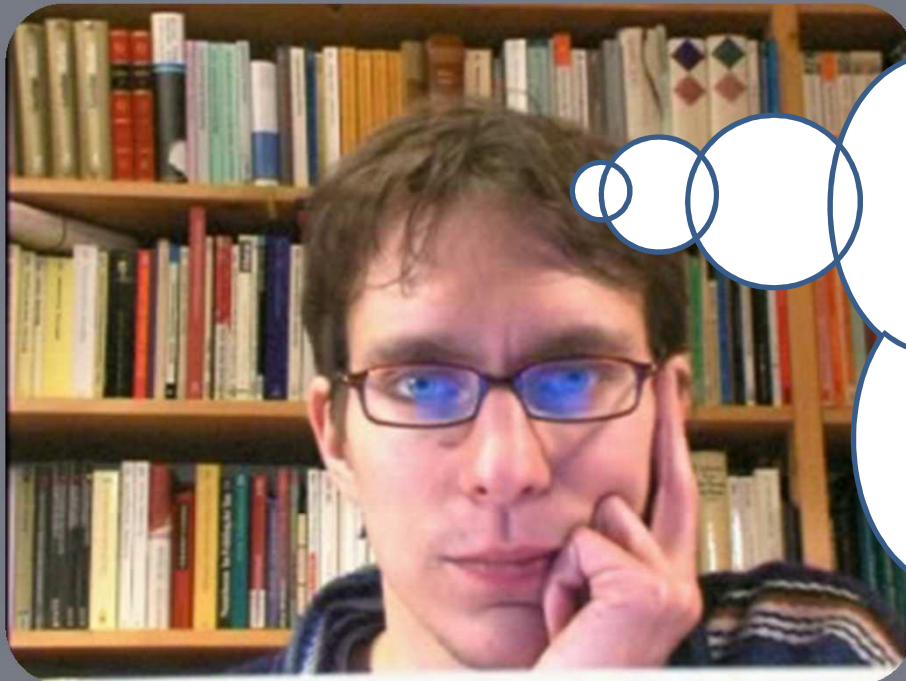


Services am HRZ der JLU Gießen

- Stud.IP
- Chipkarte
- Uni-Mailadresse
- Netzzugang
- HRZ-Helpdesk
- ...



Orientierungsphase



STUD.IP

=

**Studienbegleitender
Internetsupport von
Präsenzlehre**

Stud.IP und studiVZ



studiVZ

- 17 Mio. Mitglieder (Mitte 2010)
- Persönliche Homepage
 - Pinnwand
 - Fotoalbum
- Gruppen
- Personalisierte Informationen über Neuigkeiten in meinen Gruppen
- Veranstaltungen

Stud.IP



- Angehörige der JLU
- Persönliche Homepage
 - Gästebuch & Fotoalbum
- **KEINE „Gruppen“, aber Studiengruppen**
- Personalisierte Informationen über Neuigkeiten in meinen Veranstaltungen
- **Veranstaltungen**
 - (Anmeldungen)
 - Dateien (Skripte etc.)
 - News, Votes
 - Forum, Wiki
 - Lerneinheiten u.v.m.

Zugang zu Stud.IP via www.uni-giessen.de

The image shows a screenshot of the Justus-Liebig-Universität Gießen website. The main navigation bar includes 'über uns', 'Studium und Lehre', and 'Forschung'. The left sidebar contains contact information and a list of target groups: Schüler, Studieninteressierte, Studierende, Master-Studierende, Unternehmen, Mitarbeiter, Wissenschaftler, Weiterbildungsinteressierte, and Presse. The main content area features a 'Herzlich willkommen!' message and sections for 'Universität im Überblick', 'Studienangebot', and 'E-Campus'. A 'Direkte Links' overlay on the right lists various services, with 'E-Campus (Stud.IP, flexNow, eVV, ...)' highlighted by a red box. The footer includes 'Barrierefreiheit | Kontakt Web-Master | Impressum | Plone-Kurse |'.

JUSTUS-LIEBIG-UNIVERSITÄT GIESSEN

Universitätshauptgebäude
Ludwigstraße 23, 35390 Gießen
Postanschrift: Erwin-Stein-Gebäude
Goethestraße 58, 35390 Gießen
Telefon/Vermittlung: (0641)-99-0
Studierenden-Hotline: (0641)-99-16400

Informationen für:

- Schüler
- Studieninteressierte
- Studierende
- Master-Studierende
- Unternehmen
- Mitarbeiter
- Wissenschaftler
- Weiterbildungsinteressierte
- Presse

Herzlich willkommen!

Universität im Überblick

Die Universität Gießen ist eine moderne Hochschule mit über 400-jähriger Geschichte. Sie hat rund 24.000 Studierende und ist für die Zukunft bestens aufgestellt.

Studienangebot

Von Agrarökonomie über Kunstpädagogik bis Zahnmedizin - im vielfältigen Studienangebot der JLU finden alle ihr Studienfach.

E-Campus

Die elektronischen Informationssysteme der JLU von der Online-Bewerbung über die multifunktionale Chipkarte, das Prüfungsverwaltungssystem FlexNow, das Informations- und Lern-Management-System Stud.IP, bis hin zum elektronischen Vorlesungsverzeichnis (eVV).

Direkte Links

JLU von A bis Z:
A B C D E F G H I J K L M N O P Q R S T
U V W X Y Z

- Telefonbuch, **intern** X.500
- Studierendensekretariat
- Studienberatung
- Online-Bewerbung Studienplatz
- Studentenwerk
- E-Campus (Stud.IP, flexNow, eVV, ...)**
- Bibliothekssystem
- Hochschulrechenzentrum
- Justus' Kinderuni
- Frauenveranstaltungsverzeichnis
- Stellenmarkt der JLU
- Hochschuldidaktik (HDM)
- Gießener Hochschulgesellschaft e.V.
- Uni-Shop
- Web-Mail

Barrierefreiheit | Kontakt Web-Master | Impressum | Plone-Kurse |

https://studip.uni-giessen.de

The screenshot shows the 'Login' page of the Stud.IP system at JLU Gießen. The page has a dark blue header with the 'STUD.IP' logo and navigation links for 'Start', 'Freie', 'Impressum', 'Hilfe', and 'Login'. The main content area features a login form with fields for 'Benutzername:' and '(Netz)-Passwort:', a 'Passwort anzeigen' checkbox, and an 'anmelden' button with a green checkmark. A large orange arrow labeled 'LOGIN' points to the login form. Below the form, there is a section for 'FAQ, Anleitungen und Hilfe' with a sub-link 'Stud.IP an der JLU Gießen' and a 'Freier Zugang ohne Registrierung' option. Another large orange arrow labeled 'HILFE' points to this section. The footer contains the JLU Gießen logo, a disclaimer about terms of use, and a link to the 'Datenschutzerklärung'.

Logindaten

Login

Hilfe zum Login

Benutzername: Ihre Benutzerkennung

(Netz)-Passwort:

Passwort anzeigen

anmelden ✓

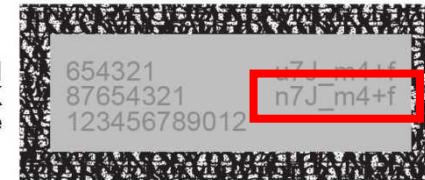
Bei Empfang der Chipkarte per Unterschrift bestätigt:
"Hiermit bestätige ich den Empfang meines Studienausweises als Chipkarte mit Lichtbild und zugehörigem PIN-Brief mit unversehrtem Sicherheitsbereich. Die Informationen zum Chipkarten-Studienausweis in der Fassung vom 1. 10. 2010 (oder neuer) habe ich erhalten und erkenne den Inhalt an. Ich bin damit einverstanden, dass auf der Karte die Daten für die elektronische Signatur einschließlich PIN und PUK gespeichert wurden. Für die Nutzung von Benutzerkennung und E-Mail-Adresse gilt die Benutzungsordnung des HRZs (<http://www.uni-giessen.de/cms/hrz/org/regeln/benutzungsordnung>)."

PIN-Brief-Nr.: 76543
Druckdatum: 25.1.2011 19:47:14

Matrikelnummer: 7654321
Karten-Nr.: 2612-17654321
Karten-Folge-Nr.: 1

Beachten Sie bitte die wichtigen Hinweise auf der Rückseite!

Anfangs-PIN
PUK
Sperrcode



Unix-Passwort
X500-/Netz-Passwort

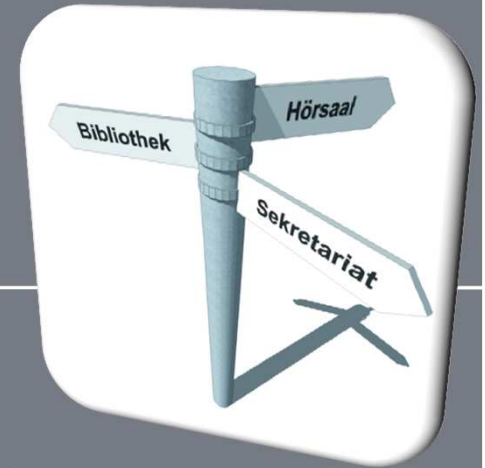
Benutzerkennung

E-Mail: max.mustermann@sonst.uni-giessen.de

Benutzerkennung
und Netzpasswort ?

Nach dem ersten Login

- Benutzervereinbarung akzeptieren
- Datenschutzerklärung zur Kenntnis nehmen
- Zum persönlichen Profil
 - Stimmt alles?
 - Studiengang auswählen
 - Bild hochladen?
- Veranstaltungen hinzufügen
 - Unterschiedliche Anmeldeverfahren





Ihre persönliche Startseite bei Stud.IP

Meine Veranstaltungen

Veranstaltung hinzufügen

Mein Planer

Terminkalender / Adressbuch / Stundenplan

Profil

Einstellungen

Suchen

Personensuche / Veranstaltungssuche

Hilfe

Schnelleinstieg

Veranstaltungen müssen
zuerst hinzugefügt werden

Daten checken,
Studiengang auswählen

Ankündigungen

- Veranstaltungen des WiSe 2011/12 Ralf P. Frenger, (root) 25.08.2011 | 3209 |
- Info für Lehrende: Archivierung von Stud.IP-Veranstaltungen vorerst NICHT mehr möglich Ralf P. Frenger, (root) 17.06.2011 | 3357 |
- !!! Wichtig: Urheberrecht, Neufassung der Stud.IP-Nutzungsbedingungen Dr. Oliver Bäumer, (root) 08.12.2005 | 15447 |

Umfragen

- Abgelaufene Umfragen (5)



Freie Suche



Veranstaltungen Archiv Personen Einrichtungen Literatur

> Alle > Lehre > Organisation > ... > Studiengruppen

erweiterte Suche

zurücksetzen

Schnellsuche: Titel,Dozent/-in,Nummer Semester: WiSe 2011/12

auswählen

Suche starten

Suche im Vorlesungsverzeichnis orientiert am offiziellen VV (Studieninhalte und -ordnungen)

Suche in Einrichtungen orientiert an der Organisationsstruktur

Suche im Vorlesungsverzeichnis



neueste Veranstaltungen

1. Einführung in die Kinder- und Jugendpsychiatr... (02.09.2011)
2. Evaluation Bio4 (02.09.2011)
3. Evaluation Bio3 (02.09.2011)
4. Evaluation Bio2 (02.09.2011)
5. Seminar Pflanzenernährung (02.09.2011)

weitere Toplisten:

- > Teilnehmeranzahl
- > die meisten Materialien
- > aktivste Veranstaltungen

Meine Veranstaltungen

› **Übersicht** › [Meine archivierten Veranstaltungen](#) › [Druckansicht](#)

Label	Nr	Name	Termine	Inhalt	
SoSe 2011					letzte Änderung: 24.08.2011, 17:37
		Fuhrpark - Verwaltung JLU Gießen (SS 2008 - unbegrenzt)	n. b.		
		Weiterentwicklung Stud.IP/ILIAS (WS 2008/09 - unbegrenzt) [versteckt] ⓘ	Montag: 08:...	9 Dokumente, 1 neue	
		Feedbackforum (SS 2003 - unbegrenzt)	n. b.		
		Raumverwaltung - Geographie (SoSe 2010 - unbegrenzt) [versteckt] ⓘ	n. b.		
		Stud.IP-Tutoren (Community-Veranstaltung) (WS 2007/08 - unbegrenzt)	n. b.		
WiSe 2010/11					letzte Änderung: 03.05.2011, 10:43
	1111111	Test Systemmails bei Änderungen - bitte löschen	Donnerstag:...		evv
SoSe 2010					letzte Änderung: 21.05.2010, 10:48
@++	W07 / AfK...	E-Learning: Techniken und Werkzeuge fürs Studium [versteckt] ⓘ	Dienstag: 1...		

Meine Einrichtungen	Inhalt
Fachbereich: Fachbereich 06: Psychologie und Sportwissenschaft	
Zentrum: Hochschulrechenzentrum (HRZ)	
Institut: Institut für Geographie	
Arbeitsgruppe: Koordinationsstelle Multimedia (KOMM)	



Information:

- Es sind noch 31951 weitere Veranstaltungen sowie 291 weitere Einrichtungen vorhanden.

Aktionen:

- Um weitere Veranstaltungen in Ihre persönliche Auswahl aufzunehmen, nutzen Sie bitte die Suchfunktion
- Um Einrichtungen zu suchen und sich Informationen anzeigen zu lassen, nutzen Sie die Einrichtungssuche.
- Wenn Sie weitere Einrichtungen in Ihre persönliche Auswahl aufnehmen möchten, können Sie sich hier zuordnen.

Einstellungen:

- Gruppierung der angezeigten Veranstaltungen ändern.
- Benachrichtigung über neue Inhalte anpassen.

🏠 Ihre persönliche Startseite bei Stud.IP

Meine Veranstaltungen
Veranstaltung hinzufügen / Studiengruppe anlegen

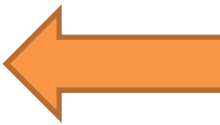
Mein Planer
Terminkalender / Adressbuch / Stundenplan

Profil
Einstellungen

Suchen
Personensuche / Veranstaltungssuche

Hilfe
Schnelleinstieg

**Studiengruppen
anlegen**



📧 Ankündigungen

- ▶ 📧 [Veranstaltungen des WiSe 2011/12](#) Ralf P. Frenger, (root) 25.08.2011 | 3209 |
- ▶ 📧 [Info für Lehrende: Archivierung von Stud.IP-Veranstaltungen vorerst NICHT mehr möglich](#) Ralf P. Frenger, (root) 17.06.2011 | 3357 |
- ▶ 📧 [!!! Wichtig: Urheberrecht, Neufassung der Stud.IP-Nutzungsbedingungen](#) Dr. Oliver Bäumer, (root) 08.12.2005 | 15447 |

📊 Umfragen

- ▶ 📊 [Abgelaufene Umfragen](#) (5)

E-Lectures in einigen Vorlesungen

Schwarzer: VL6_100519EntPsychII 1 - LECTURNITY Flash Player

Übersicht Suche Info

4	Seite	2:37
5	Seite	2:53
6	Definition	3:52
7	Was verändert sich?	5:27
8	Veränderungen des Körpers	6:02
9	Hormonelle Veränderungen	7:21
10	Körperwachstum	10:18
	Neuronale und	

Hormonelle Veränderungen

- ◆ **beginnen ca. mit 8-10 Jahren**
- ◆ **Wachstumshormon und Schilddrüsenhormone steigen -> Körperwachstum**
- ◆ **Ausschüttung von Östrogen und Androgenen (unterschiedlich bei Mädchen und Jungen)**
 - **Testosteron – Muskelwachstum, Gesichtsbehaarung, spezifische Geschlechtsmerkmale**
 - **Östrogen – Ausbilden spezifischer Geschlechtsmerkmale, Reife**

7:31 / 1:29:58
Seite 9 von 67

Benicke: 2010_10_19_Sachenrechtsvorlesung_Teil_2 - LECTURNITY Flash Player


Übersicht Suche Info

1	§ 2 A Sachbegriff - I Definition	0:00
2	§ 2 A Sachbegriff - II Bestandteile	0:07
3	§ 2 A Sachbegriff - II Bestandteile	3:37
4	§ 2 A Sachbegriff - II Bestandteile	11:06
5	§ 2 A Sachbegriff - II Bestandteile	19:03

§ 2 A Sachbegriff – II Bestandteile

II. Bestandteile: §§ 93 ff., 946, 947

Fall 3: Die Universität Gießen ist Eigentümer eines Gebäudes an der Licher Straße. Die L-Brauerei möchte eine Hauswand dauerhaft als Werbefläche nutzen. Kann L von der Universität das Eigentum an der Hauswand erwerben?



U

0:42 / 44:58
Seite 7 von 17

LECTURNITY®
weblayer

Stud.IP vs. FlexNow: die Regel



- FlexNow für die verbindliche Modulanmeldung
- Stud.IP für das Abo auf eine Veranstaltung, um an die zusätzlichen Angebote zu kommen
- Ausnahmen: Stud.IP wird für die Anmeldung zur Lehrveranstaltung vorgeschaltet -> nächste Seite

Stud.IP vs. FlexNow: die Ausnahmen

Zielgruppe	Anmeldung zum Modul/LV	Anmeldung zur Modulprüfung
Modularisierte Studiengänge (außer FB 02 und 09) und Lehramtsstudiengänge	FlexNow (via Chipkarte)	
Modularisierte Studiengänge im FB 02	SPIC	FlexNow (via Chipkarte)
Modularisierte Studiengänge im FB 09	Stud.IP	FlexNow (via Chipkarte)
Außerfachliche Kompetenzen (AfK)	Stud.IP	FlexNow (via Chipkarte)
Fremdsprachenkurse des Forums Sprachen & Kulturen	Mit CPs: Stud.IP UND FlexNow (via Chipkarte) Ohne CPs: Stud.IP	
Sprachpraxiskurse in der Anglistik	Homepage des Fachgebiets	FlexNow (via Chipkarte)
teilw. Fachdidaktik (Mathe, Chemie, Biologie) ...	Stud.IP UND FlexNow (via Chipkarte)	

Hilfe!!!!!!

- RTFM!!!!!!
- studip@uni-giessen.de
- 0641 – 99 13100 (HRZ-Helpdesk)
- Stud.IP -> Impressum



JLU Chipkarte



Mensa

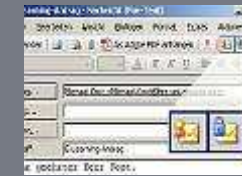


Bibliothek



Bus, Bahn

Identifikation



Signatur



Kaffeeautomat

Payment



Access



PKI

PC-Pools



Kopierer



Parkplätze



Räume



Web-Dienste

Uni-Mailadresse

- ...@...uni-giessen.de
- Warum? ... Darum!
- Webmail

- JLU Homepage -> direkte Links

- <http://www.uni-giessen.de/hrz/webmail/>

- S-Kennung und UNIX-Passwort (siehe PIN-Brief)

- Einrichtung einer Weiterleitung möglich

- <http://www.uni-giessen.de/hrz>

- E-Mail, Groupware -> E-Mail -> Umgang mit elektr. Post -> Abwesenheitsmeldung oder E-Mail-Umleitung

Bei Empfang der Chipkarte per Unterschrift bestätigt:
"Hiermit bestätige ich den Empfang meines Studienausweises als Chipkarte mit Lichtbild und zugehörigem PIN-Brief mit unversehrtem Sicherheitsbereich. Die Informationen zum Chipkarten-Studienausweis in der Fassung vom 1. 10. 2010 (oder neuer) habe ich erhalten und erkenne den Inhalt an. Ich bin damit einverstanden, dass auf der Karte die Daten für die elektronische Signatur einschließlich PIN und PUK gespeichert wurden. Für die Nutzung von Benutzerkennung und E-Mail-Adresse gilt die Benutzungsordnung des HRZs (<http://www.uni-giessen.de/cms/hrz/org/regeln/benutzungsordnung>)."

PIN-Brief-Nr.: 76543
Druckdatum: 25.1.2011 19:47:14

Matrikelnummer: 7654321
Karten-Nr.: 2612-17654321
Karten-Folge-Nr.: 1

Beachten Sie bitte die wichtigen Hinweise auf der Rückseite!

Anfangs-PIN
PUK
Sperrcode

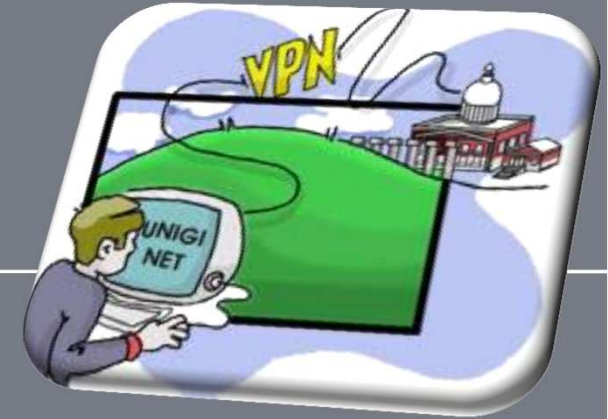


Unix-Passwort
X500-/Netz-Passwort

sc1234 Benutzerkennung

E-Mail: max.mustermann@sonst.uni-giessen.de

Netzzugang



- W-LAN (430 Hotspots an der JLU)

<http://www.uni-giessen.de/cms/fbz/svc/hrz/svc/netz/campus/wlan/abdeckung/hotspotlist/>

- Netzzugang in den Wohnheimen
- Öffentliche Datendosen (UB, HRZ, etc.)

W-LAN: Es wird eine bestimmte Software benötigt:

- W-LAN eduroam (nur für WLAN)
- W-LAN ugifula (nur mit VPN-Software; auch für Bibl.)
- HRZ-Homepage -> Campus-Netz und Internet -> Wireless LAN (WLAN)
- Anmeldung mit s-Kennung und Netzpasswort

Zusammenfassung - Anmeldedaten

- S-Kennung = Benutzername
- Netzpasswort
 - Stud.IP
 - Netzzugang wie W-LAN
- Unix-Passwort
 - Uni-Mail
 - Interne Webseiten
- Chipkarte + PIN
 - FlexNow

Helpdesk im EG des HRZ

(Campus Naturwissenschaften, Heinrich-Buff-Ring 44)



Die Beratung ist montags bis freitags von 9 - 15 Uhr für Sie da
Öffnungszeiten des HRZ: werktags 7 - 21 Uhr